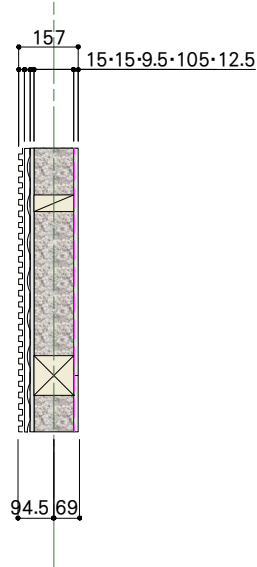


34C002

充填断熱

U値；0.44 W/m²K



- ・外装仕上げ材 ※1
- ・通気胴縁
- ・透湿防水シート
- ・モイス t9.5
- ・木造軸組 105角
- ・セルローズファイバー充填 t105 λ=0.040
- ・不織布張り
- ・普通せっこうボード t12.5
- ・内装仕上げ材

※1 ガルバリウム鋼板

1) 簡略計算法①による部位熱貫流率						
(一般部壁) の実質熱貫流率 W/ (m ² K)						
(簡易計算法) 外壁_柱・隅柱間に断熱する場合						
仕様番号	部 分 名		熱橋or断熱	熱橋部	断熱部	
	熱橋面積比			0.170	0.830	
34C002	熱伝導率λ W/(m・K)	厚さd m		d/λ m ² ・K/W		
室内側表面熱抵抗 R _{si} (壁)	-	-		0.110	0.110	
吹込み用セルローズファイバー	0.040	0.105	断熱	0.000	2.625	
天然木材	0.120	0.105	熱橋	0.875	0.000	
モイス (ケイ酸カルシウム板)	0.240	0.010	熱橋&断熱	0.040	0.040	
外気側表面熱抵抗 R _{se} (外壁_通気層)	-	-		0.110	0.110	
熱貫流抵抗 ΣR=Σ (d _i /λ _i)				1.135	2.885	
熱貫流率 U _n =1/ΣR				0.881	0.347	
平均熱貫流率 U _i =Σ (a _{in} ・U _n)				0.438		