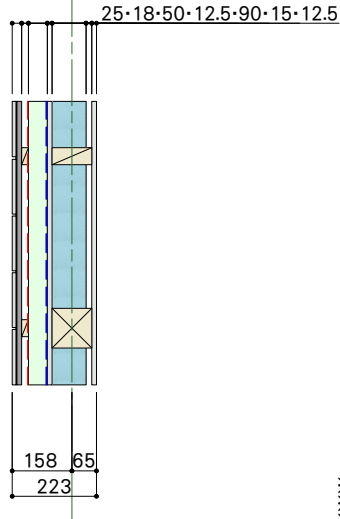


32UU02

複合断熱  
U値；0.22W/m<sup>2</sup>K

防火構造：PC030BE-0237



- ・外装仕上材 ※1
- ・通気胴縁 45x18@455
- ・透湿防水シート（防水層）※2
- ・硬質ウレタンフォーム2種2号D t50 λ = 0.021 ※3
- ・透湿防水シート（気密層）※4
- ・普通せっこうボード t12.5
- ・木造軸組 105角
- ・吹付硬質ウレタンフォームA種3 充填 t90 λ = 0.038 ※5
- ・普通せっこうボード t12.5
- ・内装仕上げ材

- ※1 タイルt9+弾性接着材+デラクリートt12.5
- ※2 透湿防水シート（汎用品）
- ※3 キューワンボード
- ※4 ウーテップハイムシールド（ウルト）気密テープ併用
- ※5 アクアフォームLITE

1) 簡略計算法①による部位熱貫流率

（ 一般部壁 ） の実質熱貫流率 W/ (m <sup>2</sup> K)						
（簡易計算法） 外壁_柱・間柱間に断熱する場合						
仕様番号	部分名	熱橋面積比		熱橋or断熱	熱橋部	断熱部
		熱伝導率λ W/(m・K)	厚さd m		0.170	0.830
		d/λ m <sup>2</sup> ・K/W				
室内側表面熱抵抗	R <sub>si</sub> (壁)	—	—		0.110	0.110
アクアフォームLITE		0.038	0.090	断熱	0.000	2.368
天然木材		0.120	0.090	熱橋	0.750	0.000
せっこうボード(GB-R)		0.220	0.0125	熱橋&断熱	0.057	0.057
硬質ウレタンフォーム2種2号D		0.021	0.050	熱橋&断熱	2.381	2.381
外気側表面熱抵抗	R <sub>se</sub> (外壁_通気層)	—	—		0.110	0.110
熱貫流抵抗	ΣR=Σ (d <sub>i</sub> /λ <sub>i</sub> )				3.408	5.026
熱貫流率	U <sub>n</sub> =1/ΣR				0.293	0.199
平均熱貫流率	U <sub>i</sub> =Σ (a <sub>in</sub> ・U <sub>n</sub> )					0.215